



FASSADEN



**SCHRAG|vario – der Befestiger
für bügelglatte Paneelfassaden.**

SCHRAG|pannello
Verdeckte Befestigung





Einfache und schnelle Montage – für Fassaden mit hohem Anspruch an Planheit.

SCHRAG|Fassaden hat ein Befestigungselement entwickelt, das die Qualität der Paneelfassaden weiter hervorhebt. So lassen sich kostengünstige SCHRAG|pannello Fassadenlösungen optisch noch hochwertiger umsetzen. Der SCHRAG|vario bietet eine höchst effiziente Möglichkeit der Befestigung von Paneelfassaden. Der variabel positionierbare Halter besteht aus einem metallischen Profil mit einer elastischen EPDM-Gummieinlagerung. Diese ermöglicht eine planebene Fassadenmontage auch bei Ungenauigkeiten oder Fehlstellungen der Unterkonstruktion im Rahmen der üblichen Bautoleranzen. Zusätzlich wird durch die Trennung der Materialien die Möglichkeit geschaffen, selbst unterschiedlichste metallische Werkstoffe zu kombinieren.

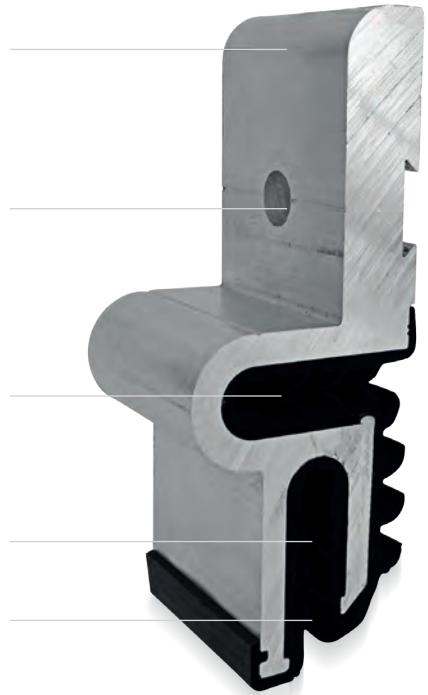
Stabile Konstruktion durch Aluminium-Strangpressprofil ermöglicht hohe Traglasten

Montagefreundlichkeit durch Aufstecken der Befestiger und Verschrauben durch vorgebohrte Löcher

Flexible Kunststofflippen ermöglichen die Verwendung unterschiedlicher Materialdicken und Oberflächen – keine Kontaktkorrosion

Klemmbereich: 0,75–3,00 mm

Fehlertolerantes System – Ungenauigkeiten und Fehlstellungen der Unterkonstruktion können ausgeglichen werden



Hohe Gestaltungsvielfalt durch Formenfreiheit und Möglichkeit der Materialkombination.





Kurze Montagezeiten durch einfache Unterkonstruktion und große Freiräume in der Positionierung der Befestiger

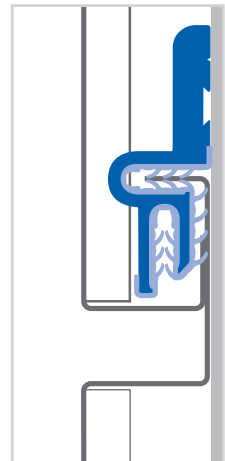
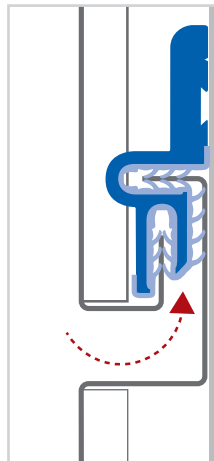
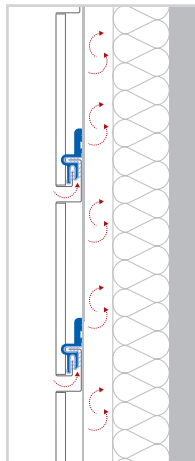
Späne-Silo nimmt den Bohrspan auf und minimiert die Verteilung der Späne, gleichzeitig wird die Montage durch Verdrängung des Bohrspans im Silo erleichtert

Vermeidung von Klapper- und Knackgeräuschen in der Fassade

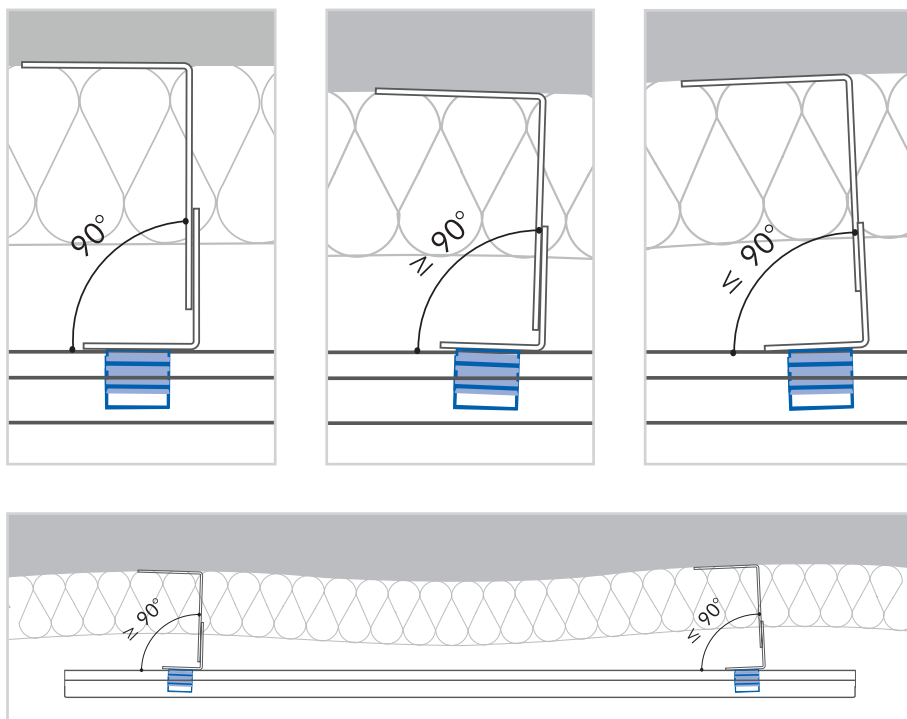
a)

b)

c)



a) und b):
Zusätzliche
Optimierung der
Hinterlüftung.



Die flexible Lagerung durch die Lamellen des EPDM-Gummis ermöglicht insbesondere bei dünnen, beuggefährdeten Materialdicken planebene Fassaden und damit eine hochwertige Optik. Ein weiterer Vorteil ist die zwängungsfreie Ausdehnung bei Sonneneinstrahlung ohne Oberflächenbeschädigung des Materials.

Ein Unternehmen der **SCHRAG-Gruppe**.



FASSADEN

**SCHRAG Kantprofile GmbH
Niederlassung Chemnitz**

Jagdschänkenstraße 108

D-09116 Chemnitz

Fon: +49 (0) 371 . 8 42 36-0

Fax: +49 (0) 371 . 8 42 36-20

chemnitz@schrug-fassaden.de

www.schrug-fassaden.de