



SCHRAG Fassaden GmbH

Jagdschänkenstraße 108
D-09116 Chemnitz
Fon: +49 (0) 371 . 8 42 36-0
chemnitz@schrage-fassaden.de
www.schrage-fassaden.de

TECHNISCHE DATEN

Bepflanzung

Im Rahmen der Fassadenplanung erstellen wir detaillierte Pflanzpläne in verschiedenen Varianten - individuell abgestimmt auf Ihre Wünsche, die architektonischen Anforderungen und die klimatischen Gegebenheiten vor Ort. Dazu bieten wir ein Blüten-Zeitraum-Diagramm, das eine gezielte Auswahl an Pflanzen ermöglicht.

Das Spektrum an Pflanzen für Grünfassaden ist vielfältig: von Blütenstauden und Gräsern bis hin zu immergrünen Arten. Die Auswahl erfolgt projektspezifisch und wird an die gestalterischen und klimatischen Bedingungen angepasst. In der Regel wird mit einer Pflanzdichte von etwa 70 Pflanzen pro Quadratmeter gearbeitet – so entsteht ein dichtes, lebendiges Fassadenbild mit hoher ökologischer Wirkung.

Wartung und Pflege

Für eine optimale Entwicklung der Grünfassade sind zwei Pflegegänge pro Jahr vorgesehen: eine Wartungspflege im Frühjahr und ein Rückschnitt der Pflanzen im Herbst. Diese Leistungen können im Rahmen eines Wartungs- und Pflegevertrags erfolgen.

Zudem sollte die Bewässerungsanlage ein- bis zweimal jährlich gewartet werden, um eine einwandfreie Funktion sicherzustellen.

Befestigung

Die Pflanzkassetten werden in einer ca. 80 mm tiefen Horizontalfuge befestigt. Grundlage der Ausführung ist eine Typenstatik, die objektbezogen anzuwenden ist.

Bewässerung

Die Auslegung des Bewässerungssystems erfolgt auf Grundlage einer objektbezogenen Planung.

Sie bietet:

- eine vollautomatische Wasser- und Düngierzufuhr, individuell und bedarfsorientiert,
- ein permanentes Monitoring
- eine Frostentleerung zum Schutz der Anlage.

Abmessungen

Die Geometrie der modularen Pflanzkassetten wird im Rahmen der Fassadenplanung projektbezogen festgelegt. Dabei werden architektonische Vorgaben in technische Lösungen übersetzt, statisch-konstruktive sowie fertigungstechnische Aspekte optimiert und eine einfache Montierbarkeit sichergestellt.

Feste Standardabmessungen gibt es nicht – jede Kasette wird individuell geplant und gefertigt.

Pflanzkassette

Die Pflanzkassette überzeugt durch geschlossene horizontale und vertikale Fugen und ist allseitig pulverbeschichtet. Jede Kasette verfügt über eine reversible Deckschale, die einen einfachen Austausch des Pflanzsubstrats ermöglicht. Dies alles zu den weiteren Vorzügen einer vollwertigen VHF.

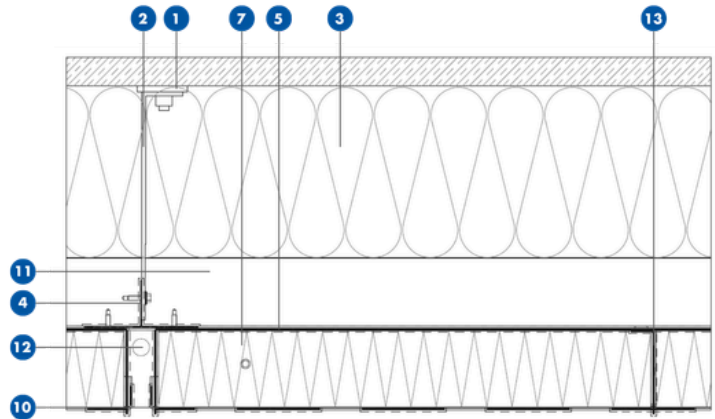
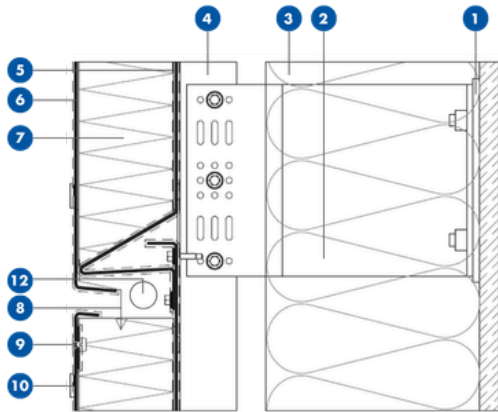
Brandschutz

Die Ausführung der Pflanzkassette erfolgt in A2-s1,d0 gemäß DIN EN 13501-1.



SCHRAG|vireo®, unsere Grünfassade. Innovativ und nachhaltig - unser wandgebundenes Fassadenbegrünungssystem, das modernes Design mit Funktion und Nachhaltigkeit vereint. Unsere Fassadenbegrünung sorgt für eine Fassade, die nicht nur das Erscheinungsbild Ihres Gebäudes aufwertet, sondern auch aktiv zur Verbesserung des Raumklimas und zur Reduktion von CO₂-Emissionen beiträgt. Entdecken Sie die vielfältigen Vorteile einer begrünten Fassade.

SCHRAG Fassaden GmbH
Jagdschänkenstraße 108
D-09116 Chemnitz
Fon: +49 (0) 371 . 8 42 36-0
chemnitz@schrage-fassaden.de
www.schrage-fassaden.de



- 1 - Thermostopp
- 2 - Konsole
- 3 - Wärmedämmung
- 4 - UK-Strang
- 5 - Innenkassette

- 6 - Außenkassette
- 7 - Pflanzsubstrat
- 8 - Entwässerung
- 9 - Fixierung Außenkassette
- 10 - Einhängnasen

- 11 - Hinterlüftung
- 12 - Bewässerung
- 13 - Aussteifungen

